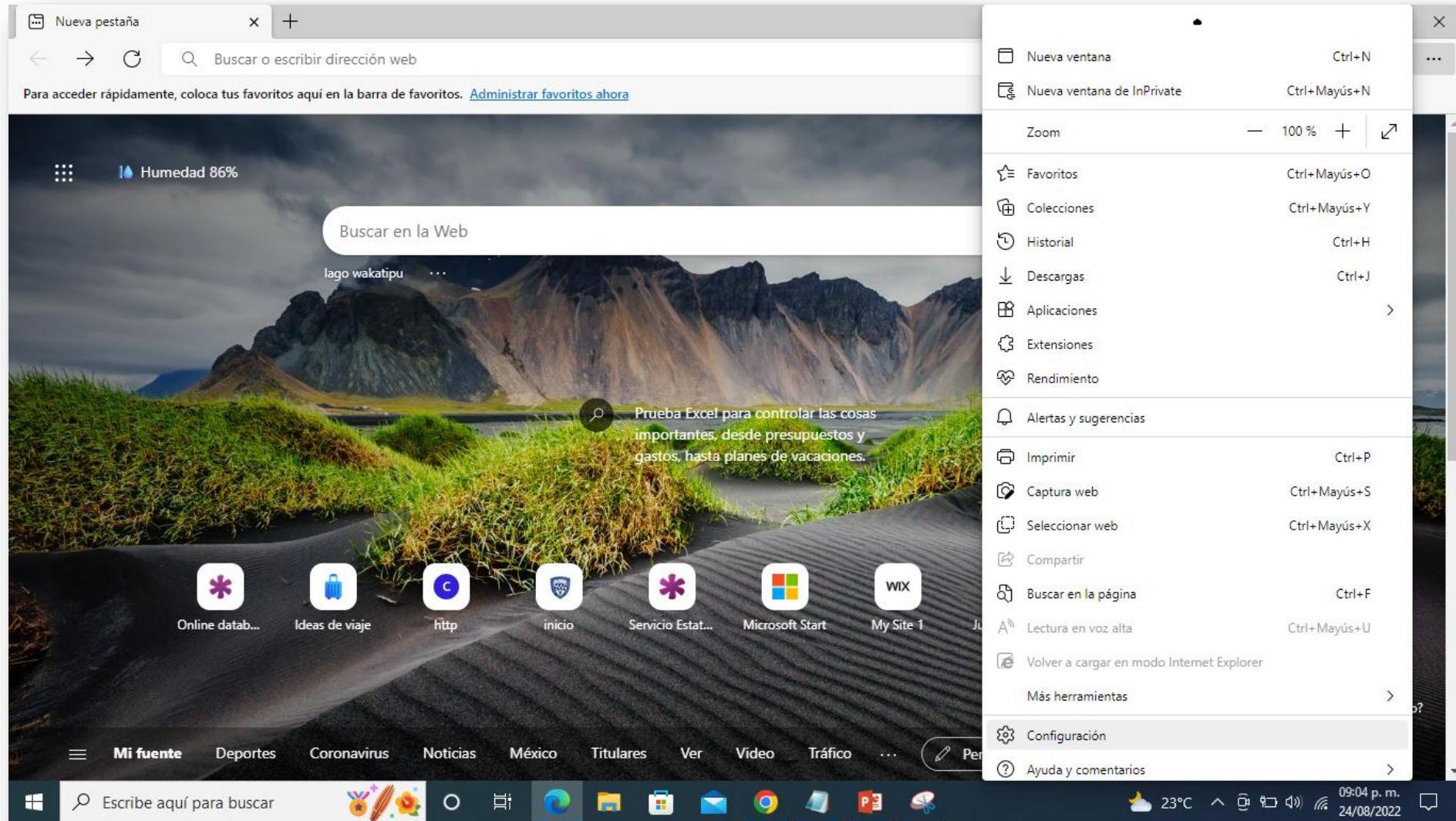


Instrucciones para activar el sistema de Control de Expedientes SAJL En el navegador Edge

Instrucciones para activar el sistema de Control de Expedientes SAJL En el navegador Edge

- 1.- Este sistema no es de nueva generación por lo tanto puede utilizarse en los sistemas con el sistema operativo Windows 7 sin problema. En caso de no contar con esa versión del sistema operativo, si debe de seguir este instructivo.
- 2.- El SAJL dejó de usar usuarios personalizados, actualmente solo usa un usuario de consulta
- 3.- La información personal, se encuentra reservada y no aparece en las consultas, así como información que permitiría tomar ventaja a una de las partes en el juicio.



1.- Ingrese a Edge y seleccione configuración

The screenshot shows the Microsoft Edge settings page for 'Configuración' (Settings). The left sidebar is titled 'Configuración' and has a search bar 'Buscar en configuración'. The main content area is divided into sections: 'Explorador predeterminado', 'Compatibilidad con Internet Explorer', and 'Modo de páginas de Internet Explorer'. Three callouts, labeled A, B, and C, point to specific settings:

- A** points to the 'Establecer como predeterminado' button in the 'Explorador predeterminado' section.
- B** points to the 'Solo sitios no compatibles' dropdown menu in the 'Permitir que Internet Explorer abra sitios en Microsoft Edge' section.
- C** points to the 'Permitir' dropdown menu in the 'Permitir que los sitios se vuelvan a cargar en modo Internet Explorer (compatibilidad IE)' section.

The 'Modo de páginas de Internet Explorer' section includes a table of pages:

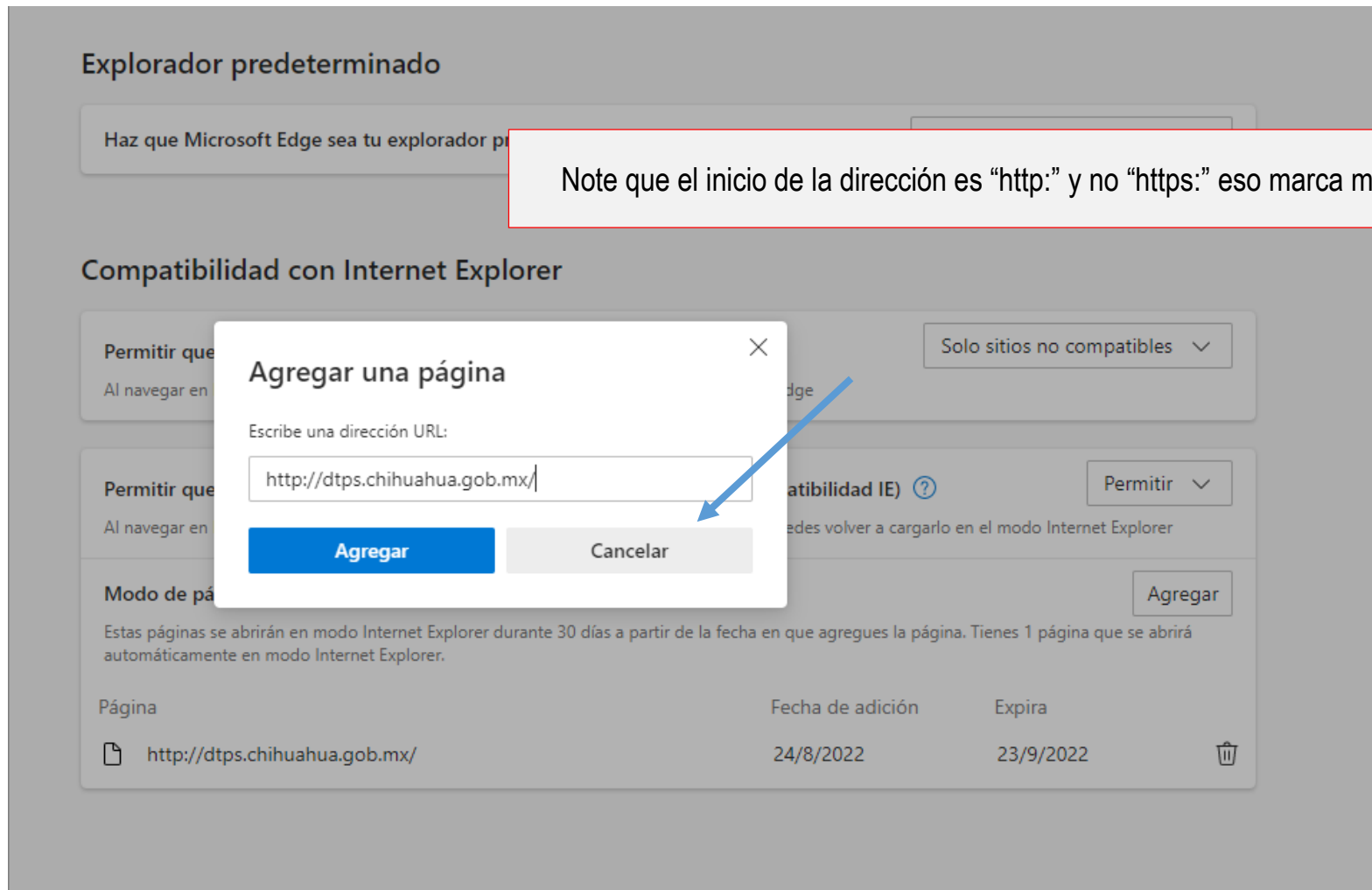
Página	Fecha de adición	Expira	
http://dtps.chihuahua.gob.mx/	24/8/2022	23/9/2022	

2.- Seleccione la opción de Explorador predeterminado

A.- Seleccione solo sitios no compatibles

B.- Seleccione Permitir en compatibilidad de IE

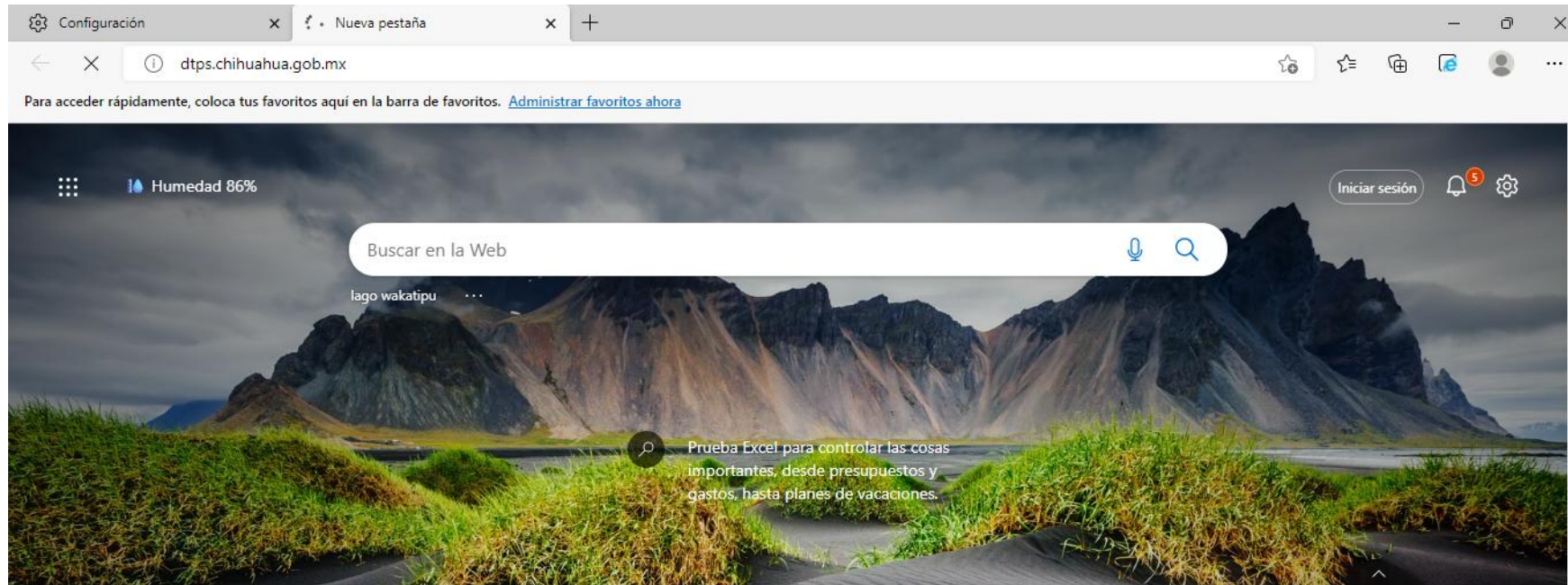
C.- Seleccione Agregar



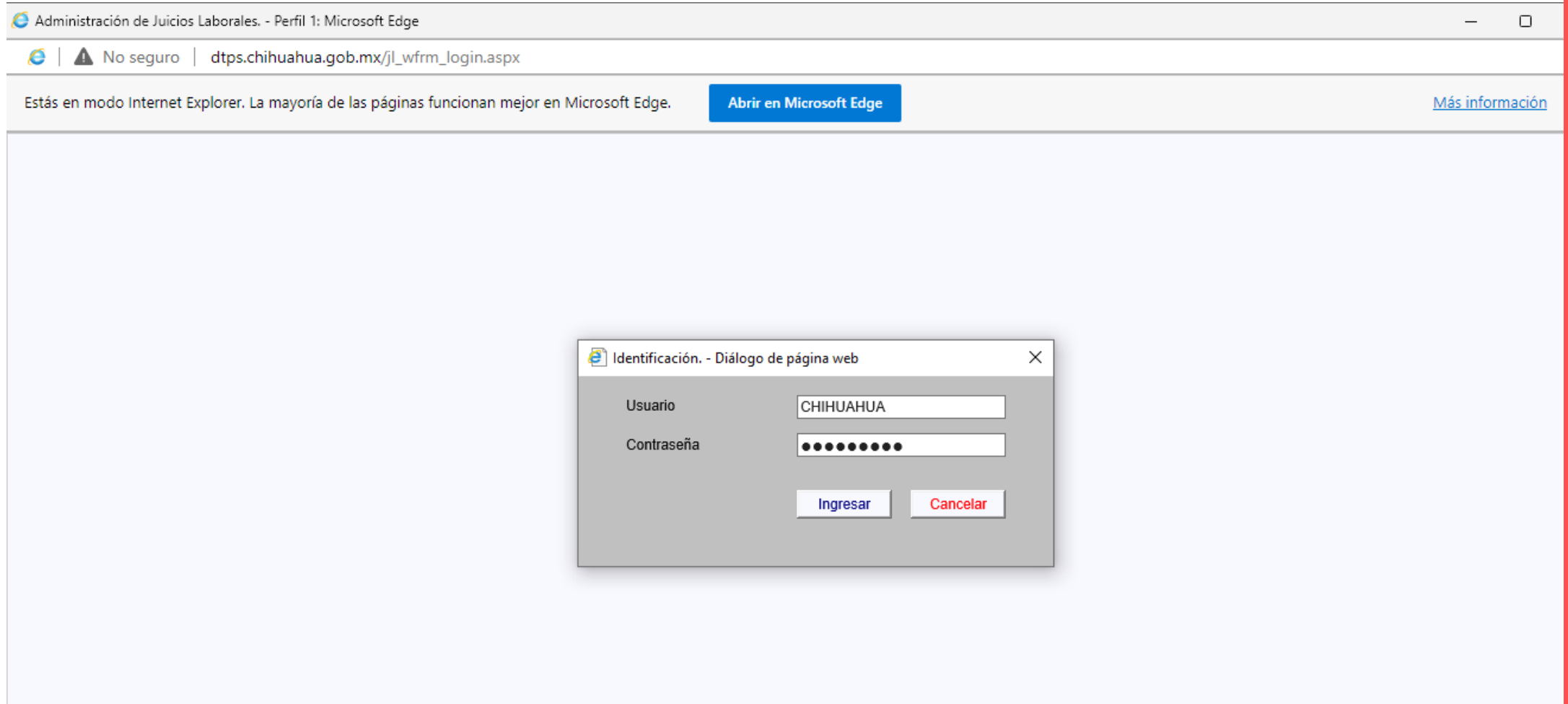
3.- Ingrese la dirección <http://dtps.chihuahua.gob.mx/>

Esto le permitirá utilizar el sistema por 30 días, al paso del ese tiempo deberá volver a repetir este proceso

4.- Reinicie el explorador Edge y vuelva a ingresar



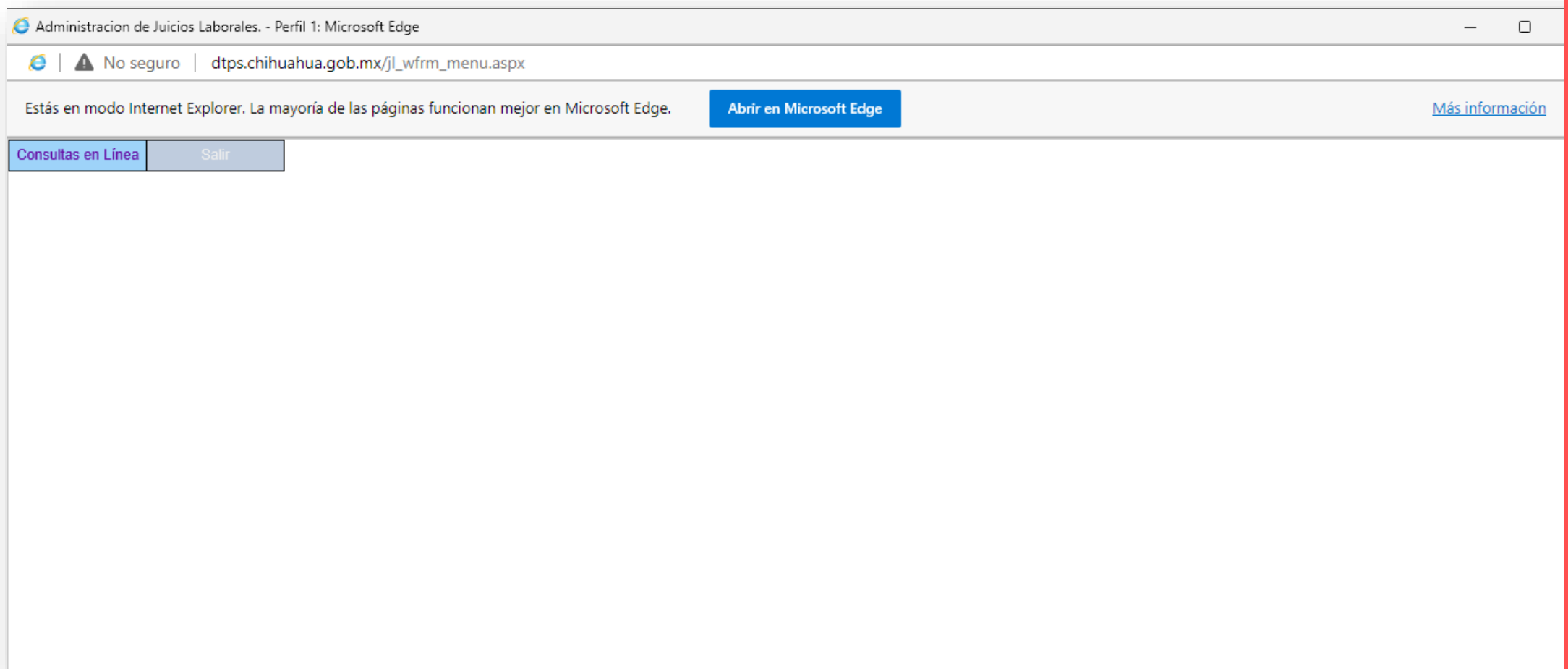
5.- Ingrese la dirección <http://dtps.chihuahua.gob.mx/>



6.- Una vez que se abre el inicio de sesión, se utilizan las siguientes credenciales:

Usuario: CHIHUAHUA

Contraseña: CHIHUAHUA



7.- Del menú que se abre, seleccione Consultas en Línea